



Gyptone BIG Inspektionslem

Fuldt integreret i loftets design

I Gyptone's omfattende sortiment i BIG loftplader findes også en specialudviklet inspektionslem. Gyptone BIG Inspektionslem opfylder to hovedformål:

- 1 Er fuld integreret i loftets design.
- 2 Er lige til at spartle, male og montere. Uden brug af skruer.

Gyptone BIG Inspektionslem leveres i alle BIG mønstre samt som Gyptone Base.

Produktfacts

Dimensioner:

350 x 350 mm.

Base også i 500 x 500 og 600 x 600 mm.

Overflade:

Spartles og males som øvrige BIG produkter.

Mønstre:

Samtlige BIG mønstre.

Levering:

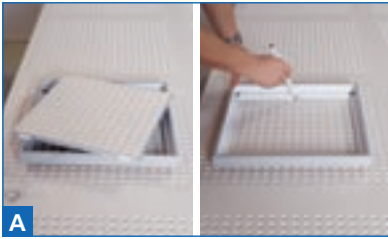
Gyptone BIG Inspektionslem leveres som et samlet sæt med stålramme og tape. Mønstrene Quattro 41 og Line 6 lagerføres. Øvrige mønstre ca. 3 ugers leveringstid.



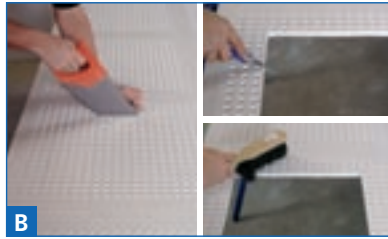
Når den er på plads, kan du ikke se den. Når du åbner, er der fri adgang til de skjulte installationer.

Se monteringsvejledning på bagsiden

Montering af Gyptone BIG Inspektionslem



Gyptone BIG Inspektionslem består af to dele: En stålramme og en inspektionslem med wire. Markér hvor inspektionslemmen skal placeres på Gyptone BIG pladen ved at lægge stålrammen på pladen. Tegn derefter rammens indvendige omrids op. Ved renoveringsopgaver kan markeringen evt. foretages, mens pladen er monteret.



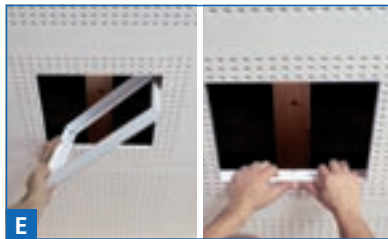
Med en fintandet fukssvans udskæres hullet forsigtigt og præcist på ydersiden af det optegnede område. Fjern omhyggeligt alle karton- og gipsrester. Derefter fjernes støv mv. med en blød børste.



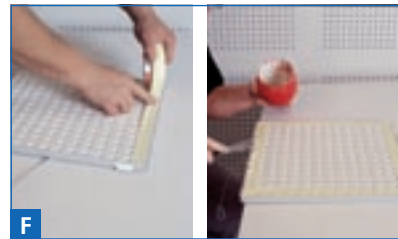
Gyptone BIG pladen monteres. Se også Gyptone brochure 5.4. Check at inspektionshullets placering svarer til det ønskede. Bemærk at skrueafstanden rundt om inspektionslemmen skal nedsættes til cc 100 mm.



Den medfølgende stålramme monteres i hullet. Check først at rammen passer præcist i hullet. På rammen er formonteret en specialtape. Fjern tapens beskyttelsesfolie før montering. Stålrammen fastgøres med tapen uden brug af skruer.



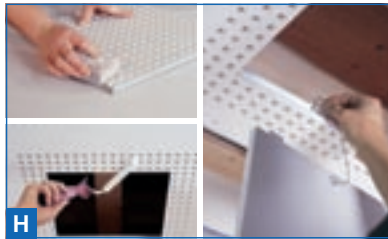
Vinkel stålrammen op gennem hullet og pres derefter rammen ned på plads. Sørg for at tapen er trykket tæt til hele vejen rundt.



Gyptone BIG Inspektionslem skal spartles. Efter påsætning af afdækningstape spartles mellemrummet mellem inspektionslemmens stålramme og gipspladen. Sørg for at mellemrummet fyldes helt ud og at overfladen er plan.



Mellemrummet mellem stålrammen og Gyptone BIG loftpladen skal spartles. Efter påsætning af afdækningstape spartles mellemrummet mellem stålramme og gipsplade. Sørg for at mellemrummet fyldes helt ud og at overfladen er plan. Inden maling foretages en højdejustering af lemmen, således at det sikres, at denne ligger i samme højde som om-givende gipsplader. Justeringen foretages ved hjælp af metallapper på bagsiden af lemmen.



Afdækningstape skal fjernes på Gyptone BIG Inspektionslem og Gyptone BIG loftplade straks efter spartling. Der slibes efter med fint sandpapir. Loftet males med rulle ligesom inspektionslemmen males inden oplægning. Efter færdiggørelse af malerarbejdet forbindes inspektionslemmen med den monterede stålramme over loftet ved hjælp af en wire, der fungerer som en sikkerhedsanordning.



Nu er Gyptone BIG Inspektionslem klar til at blive lagt på plads. Når du åbner, er der fri adgang til de skjulte installationer.

BPB Gyproc A/S
 Hareskovvej 12
 4400 Kalundborg
 Tlf.: 59 57 03 30
 Fax: 59 57 03 01
 e-mail: info@gyproc.com
www.gyproc.dk



Dansk Indeklima Mærkning

BPB Gyproc A/S er tilsluttet Dansk Indeklima Mærkning. Gyptone loftprodukter er afprøvede og certificerede i henhold til standarden for loftprodukter.



ISO 9001

BPB Gyproc A/S har et kvalitetssystem, som er certificeret af BVQI Danmark A/S i henhold til kravene i ISO 9001 standarden.